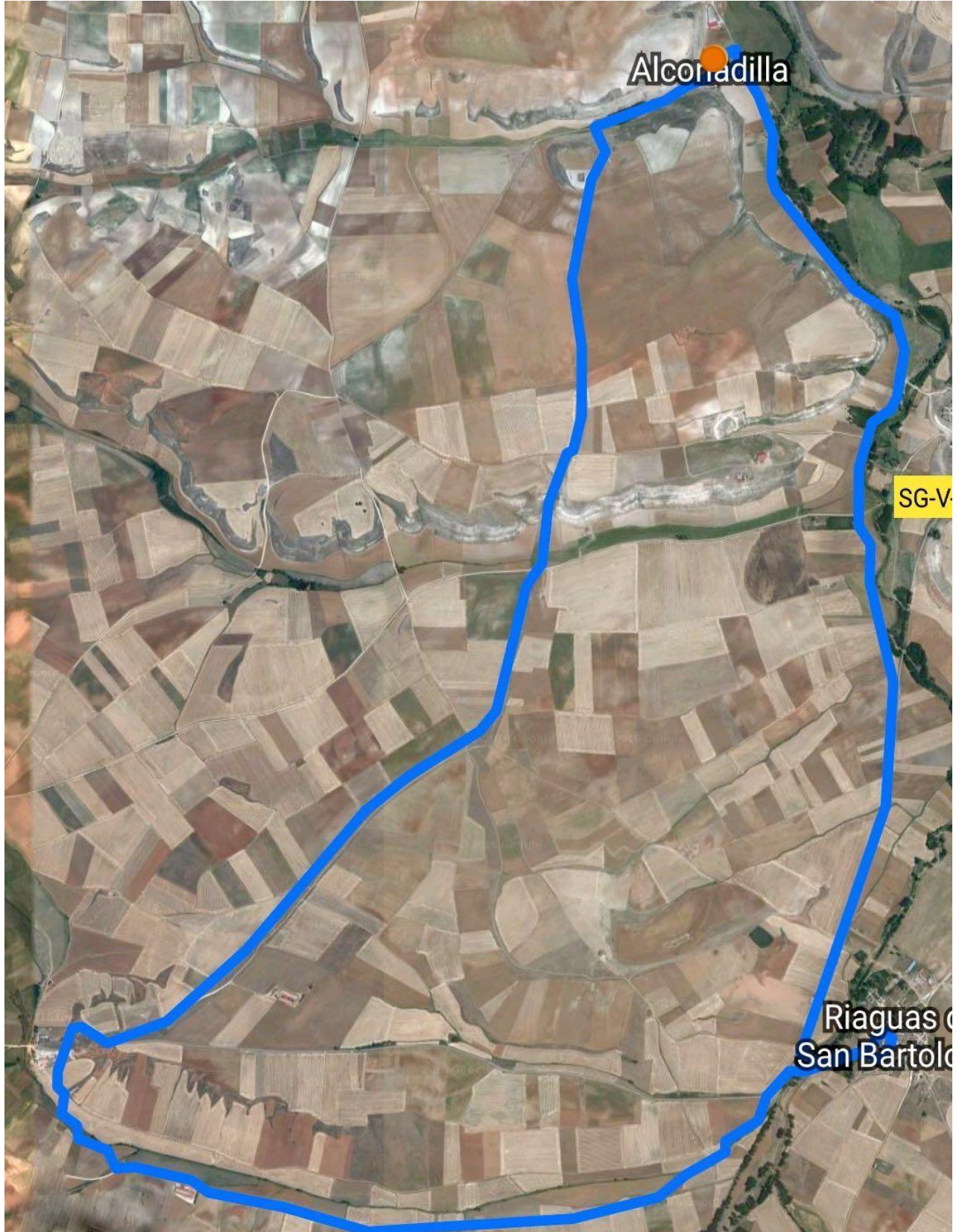


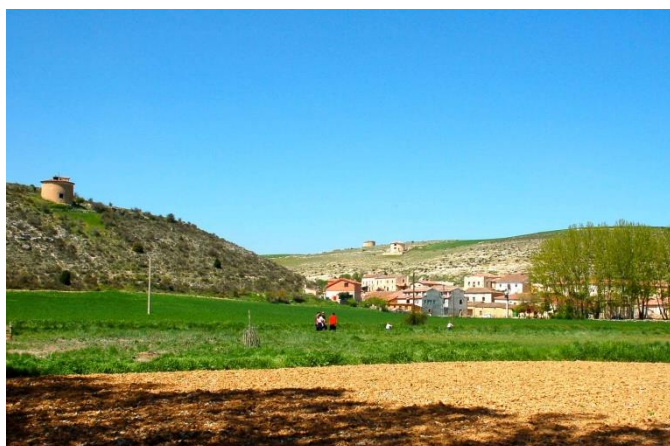
Salidas a pie desde Alconadilla

RIAGUAS, LA TEJERA Y LA CAÑADA



Distancia del recorrido: 15.470 km. Tiempo previsto: Tres horas y media

Saldremos por el camino de las eras y haremos de nuevo el mismo recorrido que hacen habitualmente los vecinos de Alconadilla cuando van a pasear, que llegan hasta el stop. Nosotros, al llegar al stop, continuaremos por la carretera en dirección hacia Riaguas de San Bartolomé. Pasaremos por el bonito y antiguo puente que atraviesa el río Bercimuel y nos acercaremos al pueblo. En la amplia plaza del pueblo había en tiempos una olma monumental. Merece la pena, a continuación, que visitemos la iglesia románica, con su magnífica torre y la singularidad del tapiado de una de sus arcadas de la torre con símbolos de vajillas.



Y continuamos la ruta. De nuevo saldremos del pueblo por el mismo puente antiguo y nada más inicial la carretera que nos llevaría a Campo de San Pedro, nos adentraremos por la izquierda a la vaguada del pueblo, siguiendo el cauce del río, y nos encontraremos con dos caminos, uno que atraviesa el río Bercimuel, que es el camino de herradura que recorre parte de la cañada Real Soriana Occidental a

través de un cordel o colada que viene de Corral e Ayllón y que llega a Campo de San Pedro; y el otro camino, antes de pasar el río, que sube paralelo al río por la derecha hacia la Tejera. Convendría coger este último, pues el de la cañada se desvía mucho hacia la izquierda, ya antes de llegar a la Tejera.

Vamos a subir, por lo tanto, por el camino de concentración hasta la Tejera, en el trayecto podremos contemplar, a la derecha, una de las más bellas solanas de nuestro entorno, alguna vez se pueden ver, como yo los vi, una manada de buitres tomando el sol.



Al llegar a la Tejera, bordearemos los edificios



que la conforman por la izquierda y cogeremos la carretera hacia Riaguas, subiendo las curvas que todos conocemos.

Una vez arriba iniciaremos de inmediato, a la izquierda, un recorrido singular por la cañada que nos llevará hasta la Fuentevieja.



Es la cañada que viene de Maderuelo para entrar en Alconadilla y que discurre por la ladera hasta Campo de San Pedro. El recorrido no tiene perdida, atravesaremos la vaguada de Alconada y en la última subida, a la izquierda, podremos ver una fuente, la fuente de la Cañada.

Cuando coronemos la loma podremos observar magníficas vistas de nuestro término, a lo lejos ya se pueden ver los palomares y las tenadas. Bajaremos, finalmente, a la Fuentevieja, y habremos concluido esta preciosa ruta.

